

# LMACC

## La Montagne Aux Cent Choix

Màj Mai 2022

### Fiche Technique

Cie Le Récigraphe / Guillaume Alix

**Lumière** Liste de Matériel : (à fournir par le lieu d'accueil)

\*Projecteurs: 3 PC 650 W ADB Sol (ou 3 x PC 1 kW)  
14 PC 1 KW  
2 Découpe 713 S + 2 Porte Gobo  
3 Découpe 613 S + 2 Porte Gobo  
3 Pars CP 61  
13 Pars CP 62  
2 F1 (secours)

**\*Eclairage salle sur gradateur 2 Circuits** (à fournir par le lieu d'accueil)  
(2 Cycliodes minimum ou autres sources adaptées)

\*Accessoires : **1 Machine à Brouillard Unique** (Fond de scène derrière Pratos Rond)  
6 Platines pour le sol  
Pars 5 x 119 Lee / 3 x 197  
PC 1 kW 9 x 152 / 9 x 119R / 4 x 180  
PC 650 W (ou PC 1 kW sol ) 3 x 136 / 2 x 114R / 1 x 119R

\*Console: 1 Console mémoire Presto, congo, kid... (Presto possible par la Cie)  
Pour 30 circuits

\*Puissance : 16 x 2 kW et 14 x 1 kW **\*Plus 2 Gradateurs salle intégré dans la conduite**

**\*Pré-Montage : Le dispositif scénique doit être installé avant l'arrivée de la Cie.**  
Prendre contact avec le régisseur pour transposer le plan d'installation au lieu d'accueil.

**Son** Liste de matériel

\*Console: 1 console, 3 entrées, 5 sorties

\*Diffusion: Retours 1 Side Jardin, 1 Side Cour (au sol)  
1 Fond Centre (Derrière Pratos Rond)

Façade 2 Sources propres de puissance adaptée à la salle. **Stéréo**

\*Autre : Liaison Pocket HF Sennheiser de préférence (ou Shure) pour DPA fourni Cie.  
2 DI

**Plateau:** Ouverture mini 7.00 m au cadre de scène  
Profondeur mini 5.50 m de l'avant-scène au fond noir

\*Pendrellonnage 1 Fond velours noir de mur à mur (7.00m mini)  
Pendrellons noirs posés pour faire une boîte  
à l'italienne (3 jeux minimum) ou à l'allemande possible (6m de profondeur)

...P1 / P2...

**\*Sol noir**

Ouverture mini 7.00m (9m souhaité)  
Profondeur mini 5.50m (8m souhaité)

**\*Si Tapis de danse, ils devront être  
Posés et scotchés avant l'arrivée de la Cie**

**Loges:**

Loges chauffées pour Un Conteur, Un Musicien et un Régisseur.  
Quelques boissons fraîches, café et thé sont très appréciés ainsi que  
quelques biscuits et fruits secs et chocolat et bien sûr de l'eau.  
Miroir pour maquillage.

**Décors:**

Prévoir le stationnement d'un véhicule (type VL) après le déchargement  
jusqu'au rechargement à l'issue de la représentation.

**Montage et personnel:**

Montage simultané du son, du plateau et de la lumière  
Pour 1 régisseur Son  
Pour 1 Régisseur Plateau / Electro  
Pour 1 Régisseur Lumière

Montage en 5 heures Maxi

Conduite Lumière et Son et raccord avec conteur et musicien en 1 heure  
Pour 1 Régisseur d'Accueil

Durant la représentation un régisseur d'accueil pour gérer le flux des  
spectateurs

Durée du spectacle 55 min / 65 mn sans entracte  
Démontage et chargement à l'issue de la représentation (1 H15 maxi).

**Impératif:**

**Avant chaque représentation le lieu doit être accessible à la Compagnie au  
minimum 1 heure avant pour la mise et calage technique.**

**Les deux régies Son et Lumière sont installées en SALLE pour entendre et voir  
comme les spectateurs.**

**\* Matériel et personnel à fournir par le lieu d'accueil**

**Contact:**

Contact Artistique  
Guillaume Alix  
Tel 06 79 72 65 91  
[contact@guillaumealix.fr](mailto:contact@guillaumealix.fr)  
[www.guillaumealix.fr](http://www.guillaumealix.fr)

Contact Technique  
Fred Lecoq  
Tel 06 12 36 14 63  
[fredlecoq@aol.com](mailto:fredlecoq@aol.com)

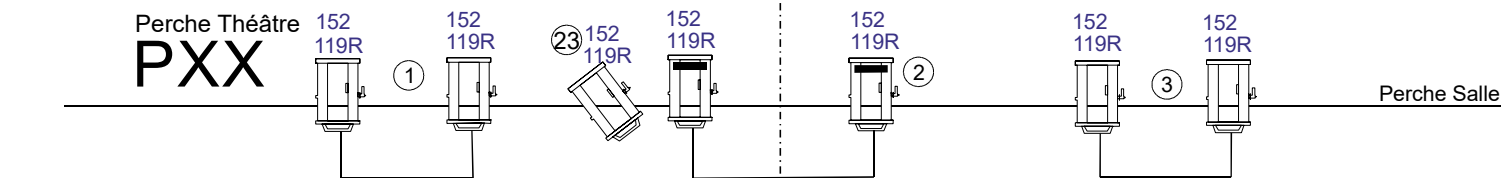
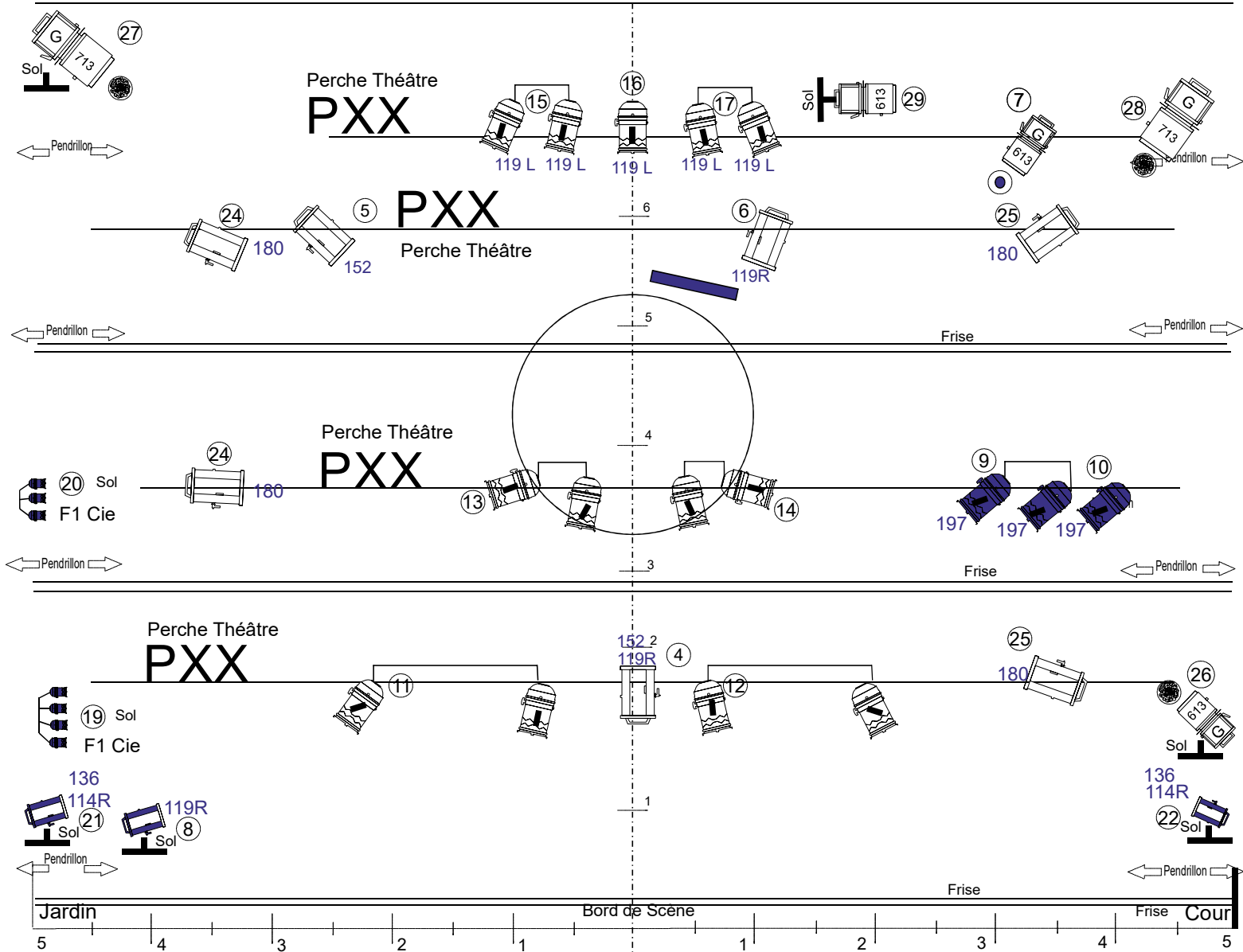
Contact Administration / Diffusion L'Ours affable  
Laurence Deroost  
Tel 06 50 64 80 16  
[loursaffable@gmail.com](mailto:loursaffable@gmail.com)  
[www.ours-affable.fr](http://www.ours-affable.fr)

# LMACC

Cie Le Récipgraphe

Fond Noir

Fond Noir



- 14 PC 1KW
- 3 PC 650 W
- 3 Découpe 613  
2 Porte-Gobo
- 2 Découpe 713  
2 Porte-Gobo
- 13 Par CP62
- 3 Par CP61

6 Platine  
 Sol

Grada 30  
1/2 SALLE  
Avant

Grada 31  
1/2 SALLE  
Fond

Circuit Dispo18

Fog 501  
Ventilo 502

Création Fred Lecoq

2 cm = 1 M  
1/50e

MàJ Mai 2022